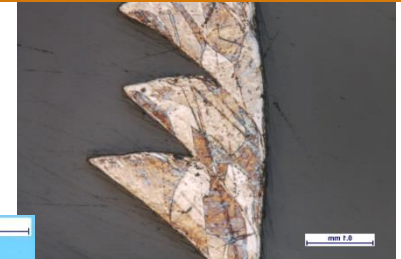
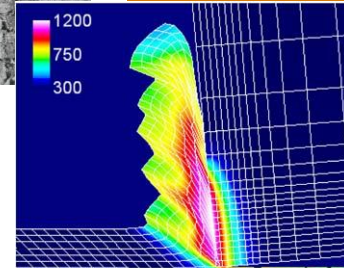
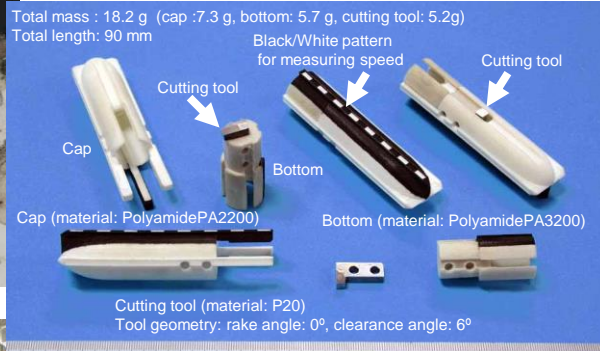
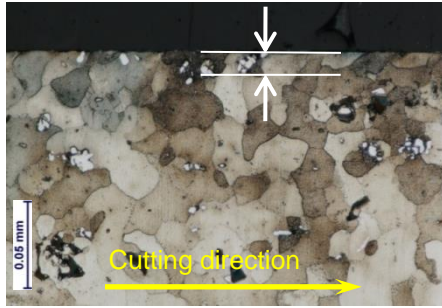
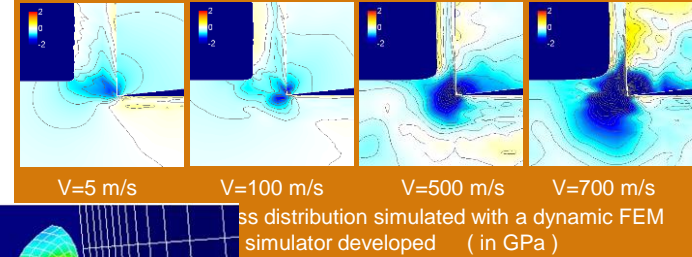


一次世代切削加工技術の創成

本研究室では、超高速切削過程で出現する未知の切削現象を解明し、次世代の加工技術の創成を目指しています。



次世代の切削速度域における切削現象を知るために、FEM切削シミュレータを開発し解析的に現象を予測することや、微細センサ内蔵型インテリジェント切削工具を開発し、実験的に現象を把握する研究を行っています。

