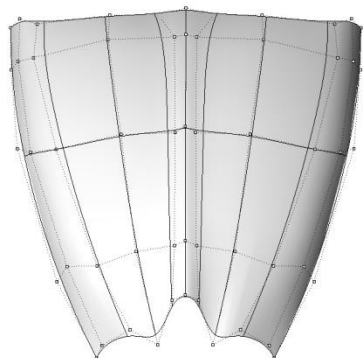


## — コンピュータを使って形状を式で表現し、設計や製造を支援する —

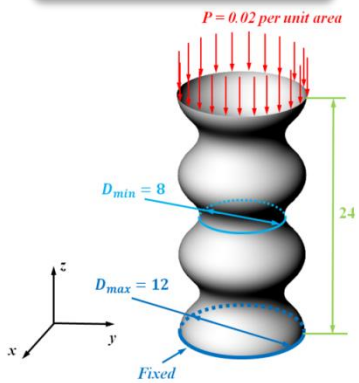
本研究室は、計算機支援による製品の設計(CAD)、解析(CAE)、生産(CAM)そして検査(CAT)など「デジタルエンジニアリング」で総称される技術を研究テーマとしています。

CAD



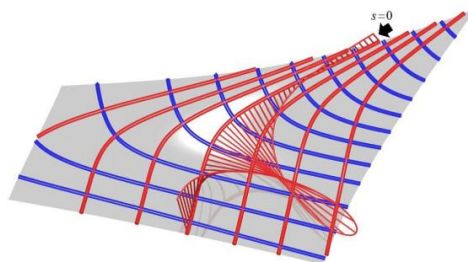
自動車ボンネットの設計

CAE



軸方向に圧縮を受けるシェル構造物

CAM

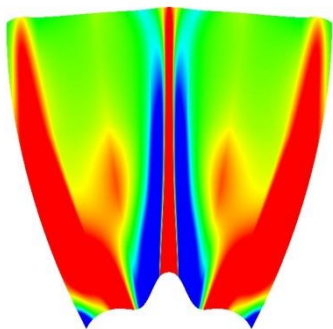


船舶用外板の曲率線

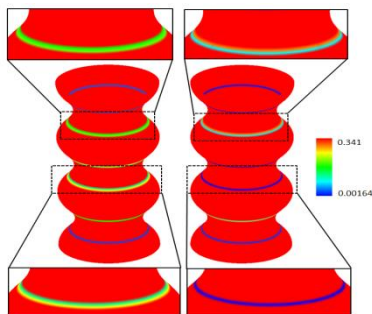
CAT



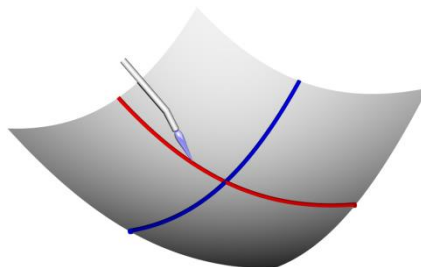
顕微鏡による3次元CADモデル復元装置



ボンネットのガウス曲率分布



変形前後の平均曲率マップ



曲率線に沿った線状加熱



コンピュータ上に復元されたM2 3.5mm ネジ