

— 人に優しく、生活が安全で豊かになる工学を目指します —

個性を尊重した教育研究の方針のもと、高齢者介護用福祉機器の開発、簡易シミュレータを用いた自動車運転操作、地震時の鉄道車両の脱線などの研究を行っています。

「だっこ君Ⅱ」



無動力の
移乗機器で
介護現場を
サポート！

「さわや~かさん」



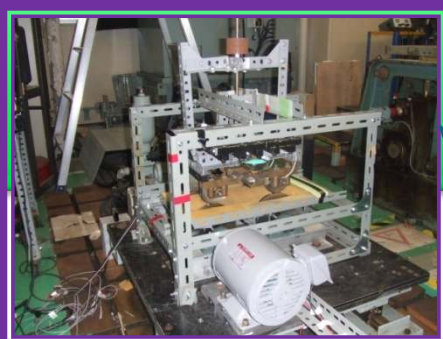
ベッドに寝
たまま身体
洗浄できる
優れもの！

歩行支援



高齢者を歩行支援
するアシスト機！

危機回避



地震の際
の鉄道を
守る！

安全な乗り物



ドライバに
危険情報を
知らせる！